



Pressemitteilung

Sparkasse Altötting-Mühldorf – Erfolgreiche Entwicklung im Geschäftsjahr 2022

Mühldorf am Inn, im Juli 2023

Die **Sparkasse Altötting-Mühldorf** konnte ihre **stabile Entwicklung** im Geschäftsjahr 2022 **fortsetzen**. Dabei stieg die **Bilanzsumme** im Jahr 2022 auf **3.598 Millionen Euro (+ 5,3 Prozent)**. Die **Kundenkredite** liegen mit 2.663 Millionen Euro um 168 Millionen Euro (**+ 6,7 Prozent**) über dem Vorjahresniveau. In 26 Geschäftsstellen und den internen Bereichen kümmern sich **444 Mitarbeiterinnen und Mitarbeiter** um die **Finanzangelegenheiten über 120.000 Kundinnen und Kunden**.

Seit 170 Jahren verwurzelt in der Region

Als erstes Kreditinstitut in der Region wurde im Jahr 1853 die Districts-Hilfscassa in Altötting und Burghausen gegründet. Zusammen mit der Kreissparkasse Mühldorf a. Inn kann die Sparkasse Altötting-Mühldorf im Jahr 2023 auf 170 Jahre Sparkassengeschichte zurückblicken.

Erfolgreiche Geschäftsentwicklung

Die erfolgreiche Entwicklung in 2022 war geprägt von **Wachstumseffekten**. Die Girokontenanzahl konnte gegenüber dem Vorjahr um 962 Stück erhöht werden.

Neben dem Bilanzsummenanstieg liegen die **Kundenkredite** mit 2.663 Millionen Euro um 168 Millionen Euro (**+ 6,7 Prozent**) über dem Vorjahresniveau. Die Veränderungen sind im Wesentlichen auf die verstärkte Nachfrage nach Wohnungsbaukrediten sowie gewerblichen Finanzierungen zurückzuführen.

Die Baukostenexplosion, Förderkürzungen, der Zinsanstieg und die Unsicherheiten zur künftigen Ausrichtung der Gebäudeenergie haben zu einer deutlichen Abschwächung

Seite 2

Pressemitteilung Juli 2023

geführt. Analog der rückläufigen Baugenehmigungen hat sich die Nachfrage nach Wohnungsbaudarlehen in 2022 um 14 Prozent gegenüber dem Vorjahr abgeschwächt.

Die Kundeneinlagen lagen mit 2.656 Millionen Euro nahezu unverändert auf dem Vorjahresniveau. Die Summe der anvertrauten Gelder war ebenfalls konstant bei 3,9 Milliarden Euro. Weiterhin ein wichtiger Bestandteil in der Vermögensanlage der Kunden ist das Wertpapiergeschäft. Die Nachhaltigkeitsaspekte in der Anlageberatung sind hier ein relevanter Faktor.

Das Betriebsergebnis vor Bewertung liegt mit insgesamt 26,8 Millionen Euro über dem Vorjahreswert. Die Kapitalbasis konnte weiter ausgebaut werden und überschreitet mit rund 16,2 Prozent (nach Gewinnzuführung 2022) die vorgeschriebenen 8 Prozent.

Regionalität und Banking der Zukunft

Die Erreichbarkeit der Sparkasse auf den verschiedensten Wegen ist ein zentraler Faktor. Mit der Digitalisierung stellt die Sparkasse – ergänzend zur persönlichen Beratung – durch **einfache Lösungen** ein noch **engeres Verhältnis** zu ihrer Kundschaft her. Mehr als **15.200 Besucherinnen und Besucher in der Internet-Filiale** nutzen unseren Service- und Informationskanal täglich. Über das Kundencenter und das Business-Center können die Kunden telefonisch **bequem und einfach von Montag bis Freitag** eine Vielzahl von **Bankgeschäften tätigen**.

Die Nutzung der digitalen Lösungen **nimmt weiter** zu. In 2022 wurden bereits **76 Prozent der Girokonten online** geführt. Die Sparkassen-App wird von über **32.000 Nutzerinnen und Nutzern** verwendet.

Nachhaltiges Handeln

Das Ziel der Sparkasse, bis **spätestens 2035 CO₂-neutral** zu sein, wird weiter konsequent verfolgt. Hierzu wurde der **CO₂-Ausstoß**

Seite 3

Pressemitteilung Juli 2023

erstmals für die Jahre 2020 und 2021 ermittelt. Die Verringerung um circa 10 Prozent in diesem Zeitraum zeigt, dass die verschiedensten Maßnahmen hierzu wirken.

Ausgehend von der Selbstverpflichtung zur Nachhaltigkeit begleitet die Sparkasse die Region beim notwendigen **Strukturwandel**, indem sie ihre **privaten Kundinnen und Kunden** durch **nachhaltige Wertpapiere** und der Investition in **klimafreundliche Techniken** bei Neu- und Umbauten unterstützt. Die Unternehmen, gewerbliche Kundschaft und Kommunen unterstützt sie durch **Anpassungsinvestitionen** bei diesem Wandel.

Mit **444 Mitarbeiterinnen und Mitarbeitern und 34 Auszubildenden** ist die Sparkasse dabei ein **bedeutender Arbeitgeber**. Um die Belegschaft durch alle Lebensphasen zu begleiten, bietet die Sparkasse **flexible Arbeitszeitmodelle, mobiles Arbeiten, Angebote zum betrieblichen Gesundheitsmanagement** und vielfältige **Weiterbildungs- und Entwicklungsmöglichkeiten** an.

Zudem konnten im Geschäftsjahr 2022 mehr als 600 Projekte mit über 410.000 Euro in der Region gefördert werden. **Verantwortungsvolles und nachhaltiges Handeln** und **gesellschaftliches Engagement** ist für die Sparkasse Altötting-Mühldorf ein **zentraler Bestandteil**.

Kontinuität und Wandel

Die Sparkasse Altötting-Mühldorf ist seit 170 Jahren in der Region verwurzelt. Sie steht für **Kontinuität** und Stabilität als verlässlicher Partner für die Kundinnen und Kunden sowie die Belegschaft. Aber auch für **Wandel** und Weiterentwicklung in veränderten Zeiten. Vom Gründungsgedanken als erste Kreditinstitute in der Region, über die ersten Geldautomaten hin zu einem modernen Finanzpartner mit verschiedensten digitalen Zugangswegen.



Bildunterschrift:

v. l.: stv. Vorstandsvorsitzender Karl Straßer, Vorstandsvorsitzender Markus Putz, Vorstandsmitglied Bernd Renschler

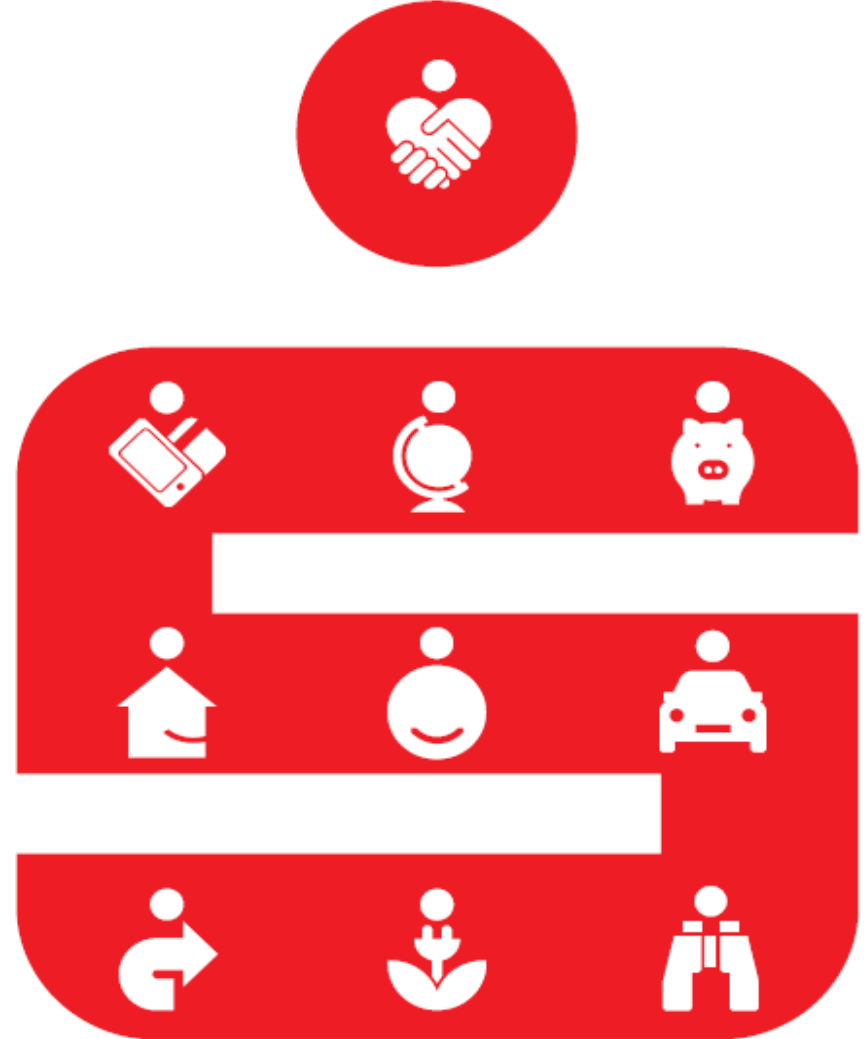
Für weitere Informationen oder Fragen zur Pressemitteilung:

Josef Wilhelm
Leiter Vorstandssekretariat und Personal
Sparkasse Altötting-Mühldorf
Katharinenplatz 17, 84453 Mühldorf a. Inn
Telefon 08631 611-8200
Telefax 08631 611-8209
josef.wilhelm@spkam.de

Bilanz- pressekonferenz

Sparkasse Altötting-Mühldorf –
Erfolgreiche Entwicklung im
Geschäftsjahr 2022

14. Juli 2023





Ausgangslage



Geschäfts-
entwicklung 2022



Partner vor Ort



Nachhaltiges
Handeln



Ausblick und
Zusammenfassung

Ausgangslage

1853 – 2023

Seit 170 Jahre
verwurzelt in der Region



- 2022** „Sparkasse vor Ort“ für mehr als 122.000 Kundinnen und Kunden mit 444 Mitarbeitenden, 26 Filialen und einem Geschäftsvolumen von über 6,5 Mrd. Euro
- 2009** Fusion zur heutigen Sparkasse Altötting-Mühldorf
- 1973** Fertigstellung Hauptgebäude in Altötting
- 1957** Fertigstellung Hauptgebäude in Mühldorf
- 1948** Fusion der Sparkassen in Altötting und Burghausen
- 1863** Spar- und Hilfscasse Mühldorf wurde gegründet
- 1853** Gründung der Districts-Hilfscassa in Altötting und Burghausen



„Die möglichste Ausdehnung des wohlthätigen Instituts der Sparkasse, insbesondere die Einführung solcher Kassen in den kleineren Städten und Märkten bildet einen meiner lebhaftesten Wünsche.“

König Ludwig I vor 1840



Wirtschaftliches Umfeld

Marktentwicklung 2022

Volkswirtschaftliche Entwicklung

- **Wachstum des realen Bruttoinlandsprodukts um 1,9 %**
- **Schock des Ukraine-Kriegs**
- In Deutschland **Verteuerung der Verbraucherpreise 2022 um 8,7 %**
- Erhöhung des **nominal verfügbaren Einkommens der privaten Haushalte um 7,2 %**
- **Sparquote von 11,2 %** wieder auf langjährigem Niveau
- **Abrupte geldpolitische Wende** – Erhöhung der Leitzinsen
- **Arbeitsmarkt ist weiter robust** – Zahl der **Erwerbstätigen stieg auf einen neuen Höchststand**
- **Rückgang** der Nachfrage nach **Wohnbaukrediten** im 2. Halbjahr wegen **Baukostenexplosion, Förderkürzungen und Zinsanstieg**



Ausgangslage



Geschäfts-
entwicklung 2022



Partner vor Ort



Nachhaltiges
Handeln



Ausblick und
Zusammenfassung

Zahlen und Fakten

Bilanzsumme

Bilanzsumme um 5,3 % gesteigert auf 3.598 Mio. €

Kundenkredite

Kundenkredite um 6,7 % (168 Mio. €) erhöht auf 2.663 Mio. €

Darlehenszusagen

Darlehenszusagen insgesamt 533 Mio. €

**Neugeschäft
Bausparen**

Bausparsumme von 122 Mio. €

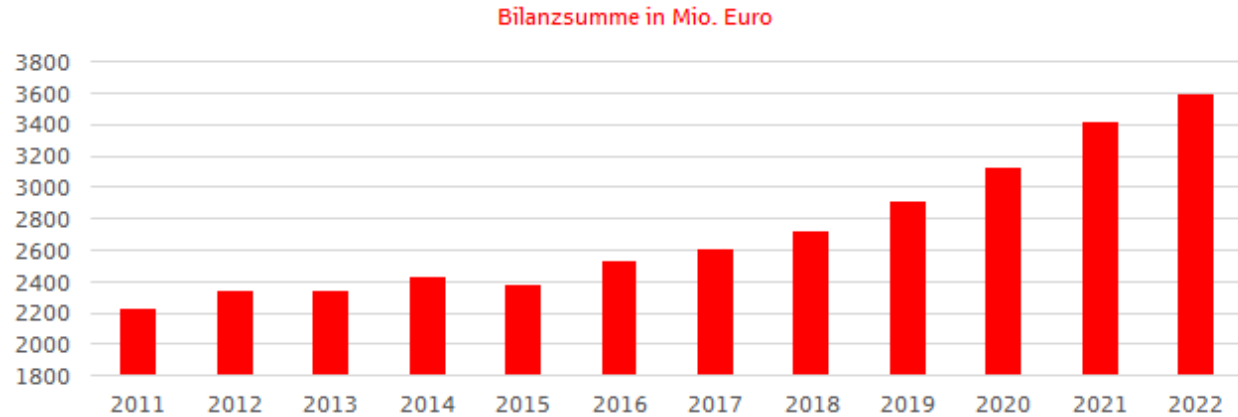
Girokonten

Girokonten um 962 auf 96.732 Stück erhöht

Bestände zum Bilanzstichtag

Zahlen und Fakten

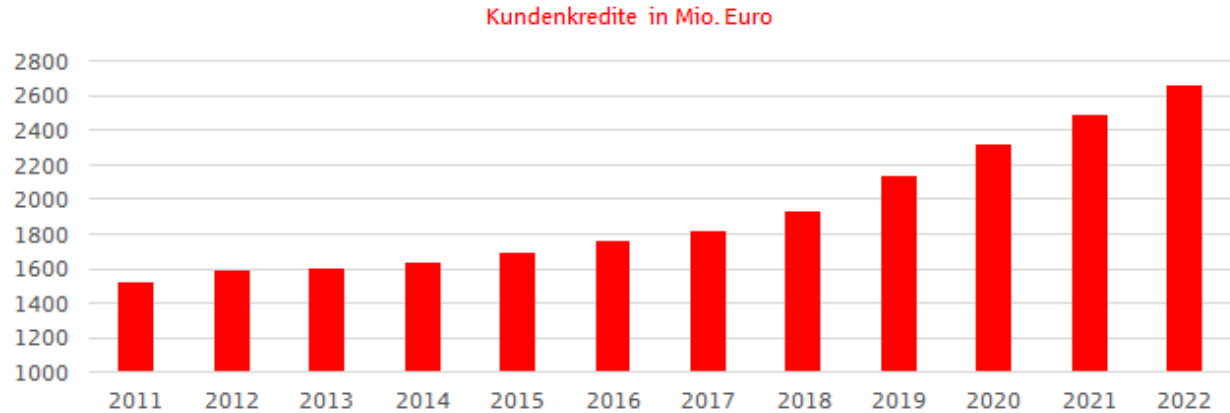
Bilanzsumme



- Die **Bilanzsumme** stieg im Jahr 2022 auf **3.598 Mio. €**
- Das deutliche **Wachstum** von **181 Mio. €** oder **5,3 %** im Vergleich zum Vorjahr ist im Wesentlichen auf das Kundengeschäft zurückzuführen

Zahlen und Fakten

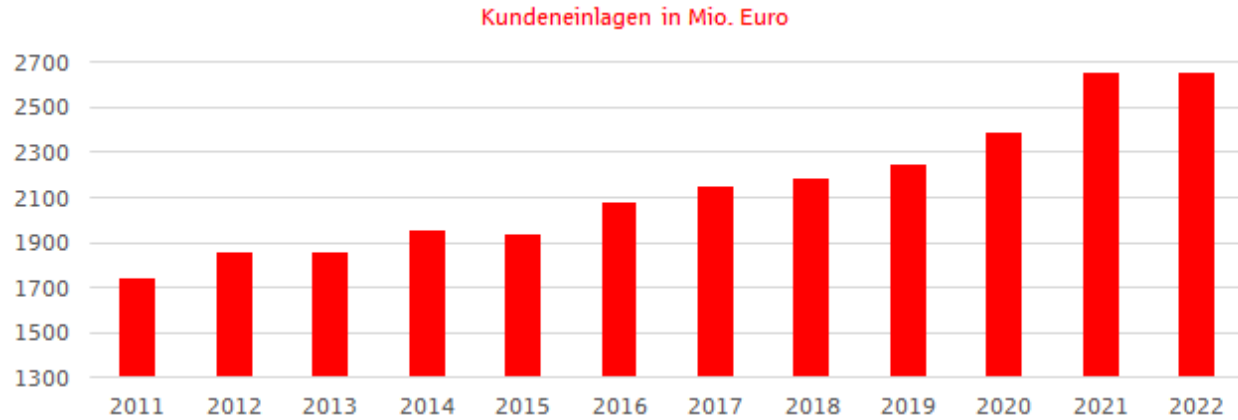
Kundenkredite



- Die Kundenkredite liegen mit **2.663 Mio. € um 168 Mio. € (+ 6,7 %)** über dem Vorjahresniveau
- Die **Veränderungen** sind im Wesentlichen auf die verstärkte Nachfrage nach **Wohnungsbaukrediten** sowie **gewerblichen Finanzierungen** zurückzuführen

Zahlen und Fakten

Einlagen und Geldvermögen



- Die Kundeneinlagen lagen mit **2.656 Mio. €** nahezu **unverändert** auf dem Vorjahresniveau
- Die Summe der anvertrauten Gelder war ebenfalls konstant bei **3,9 Mrd. €**
- Weiterhin ein **wichtiger Bestandteil** in der Vermögensanlage der Kunden ist das **Wertpapiergeschäft**. Die **Nachhaltigkeitsaspekte** in der **Anlageberatung** sind hier ein relevanter Faktor

Zahlen und Fakten

Wertpapieranlagen,
Online-Lösungen und
Immobilien
weiterhin gefragt

Anzahl der Kundendepots

Weitere Steigerung der Kundendepots um **5,8 %** auf **18.559**

Online-Nutzung Girokonto

Online-Nutzungsquote **76 %**
51 % der Kunden nutzen die Sparkassen-App
und **58 %** die PushTAN-App

Neue Kfz-Versicherungen

527 neue Kfz-Versicherungsverträge bei einem Bestand von **5.707** Verträgen

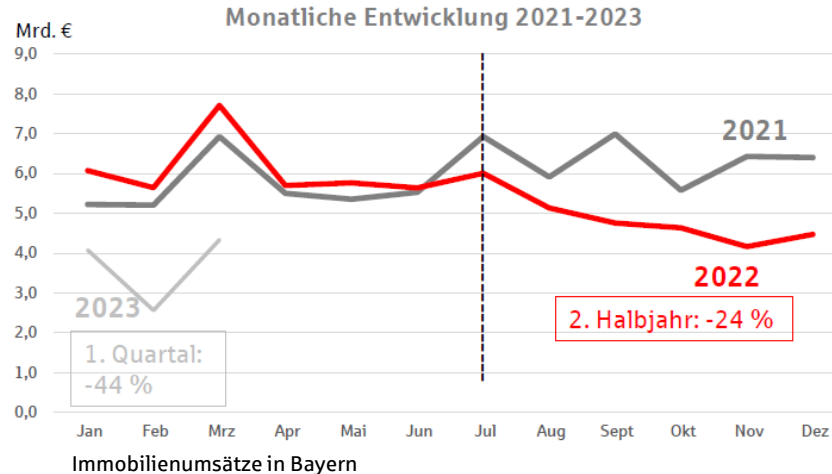
Immobilienvermittlungen

Steigerung des Vermittlungsvolumens um **2,1 Mio. €** auf **42,2 Mio. €**

Zahlen und Fakten

Immobiliengeschäft

- Die Baukostenexplosion, Förderkürzungen, der Zinsanstieg und die Unsicherheiten zur künftigen Ausrichtung der Gebäudeenergie haben zu einer deutlichen Abschwächung geführt
- Analog der rückläufigen Baugenehmigungen hat sich die Nachfrage nach Wohnungsbaudarlehen in 2022 um 14 % gegenüber dem Vorjahr abgeschwächt
- Auch sind die Immobilienumsätze (Bayern) ab dem 2. Halbjahr 2022 rückläufig



Zahlen und Fakten

Ertragsentwicklung

- Das **Betriebsergebnis** vor Bewertung liegt mit insgesamt 26,8 Mio. € über dem **Vorjahreswert**
- Der **Zinsüberschuss** als bedeutsamste Ertragsquelle verzeichnet einen leichten Anstieg gegenüber dem Vorjahr
- Der **Provisionsüberschuss** lag im Jahr 2022 ebenfalls **über dem Vorjahreswert.**
- Die allgemeinen **Verwaltungsaufwendungen** sind konstant geblieben und lagen somit auf dem Planungsniveau
- Die **Kapitalbasis** konnte weiter ausgebaut werden und **überschreitet mit rund 16,2 %** (nach Gewinnzuführung 2022) die vorgeschriebenen 8 %

Zahlen und Fakten

Fazit

- Die Sparkasse kann in Anbetracht der aktuellen **Konflikte** und den **vielschichtigen Auswirkungen** daraus sowie der **volatilen Zins- und Kapitalmärkte** auf ein **positives Geschäftsjahr 2022** zurückblicken
- Die **Ertragslage** hat sich **zufriedenstellend** entwickelt. Die erforderlichen **Bewertungsmaßnahmen** konnten aus dem **laufenden Ergebnis** dargestellt werden
- Insgesamt führte die Sparkasse **5,5 Mio. € an Steuern** ab
- Die **Eigenkapitalbasis** wurde durch den **Jahresüberschuss weiter gestärkt**



Ausgangslage



Geschäfts-
entwicklung 2022



Partner vor Ort



Nachhaltiges
Handeln



Ausblick und
Zusammenfassung



persönlich



telefonisch



per Chat



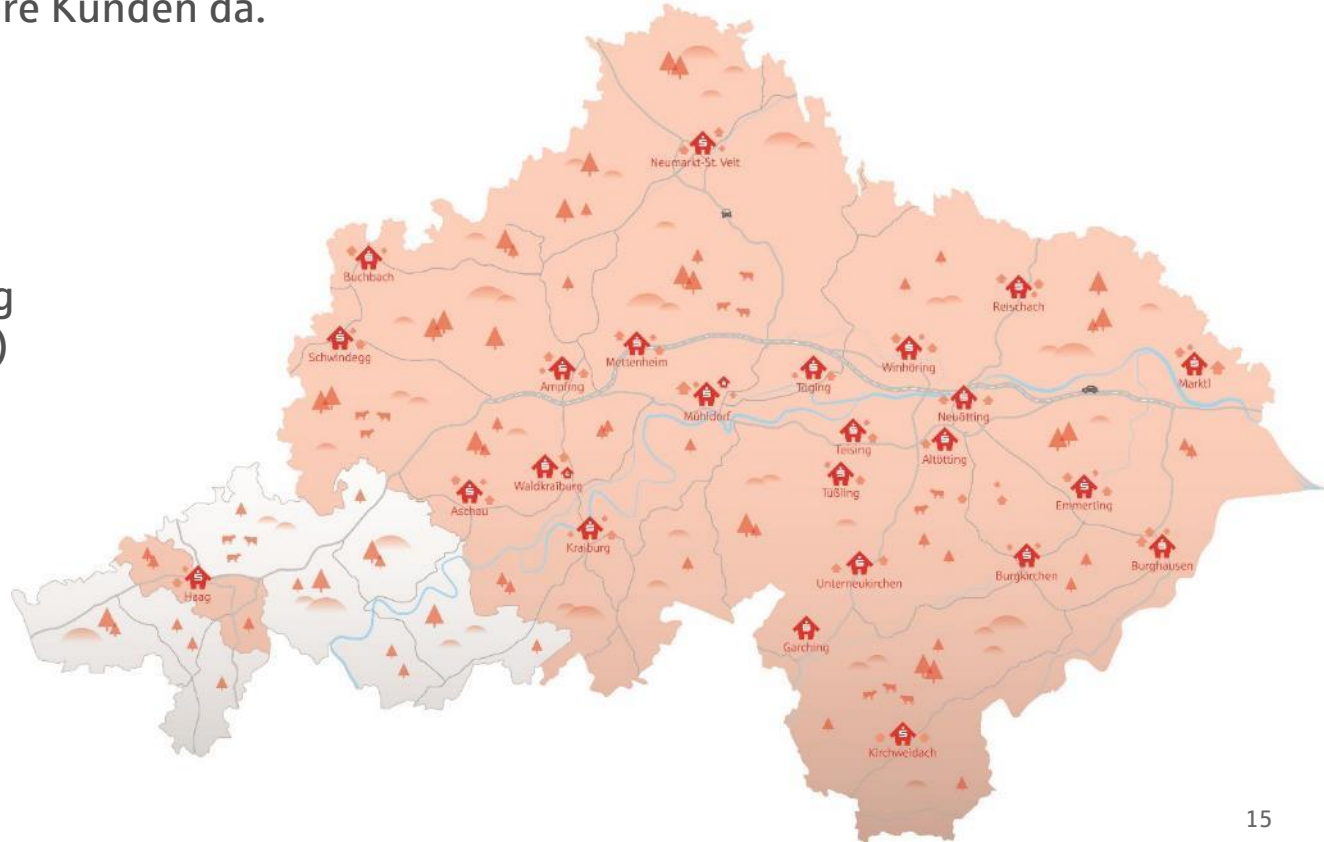
online



mobile

In unseren 26 Filialen in den Landkreisen Altötting und Mühldorf sind wir persönlich für unsere Kunden da.

- **Beratungszeiten:**
Montag bis Freitag,
von 8:00 bis 19:00 Uhr
(nach Terminvereinbarung
und als digitale Beratung)
- **Insgesamt 85 SB-Geräte**





persönlich



telefonisch



per Chat



online



mobile

In unserem **Kundencenter** erreichen Sie unsere Beraterinnen und Berater:

Montag – Freitag 8:00 – 18:00 Uhr

Beratung

- ✓ Termin mit persönlichem Berater vereinbaren
- ✓ Beratung zu unseren Girokontomodellen

Onlinebanking

- ✓ Hilfe und Support
- ✓ Beratung zu den Sicherungsverfahren
- ✓ Beratung zu unseren Apps

Karten, Kreditkarten

- ✓ Beratung zu Kartenmodellen
- ✓ Fragen zu Funktionalitäten und Einsatz
- ✓ Bestellung von Neu- und Ersatzkarten

Kontoinformationen

- ✓ Überweisungen beauftragen
- ✓ Auskünfte zu Kontostand und Umsätzen

In unserem **BusinessCenter** erreichen Sie als **Geschäftskunde** unsere Beraterinnen und Berater:

Montag – Freitag 8:00 – 17:00 Uhr

Schnell: Bankgeschäfte in wenigen Minuten telefonisch erledigen.

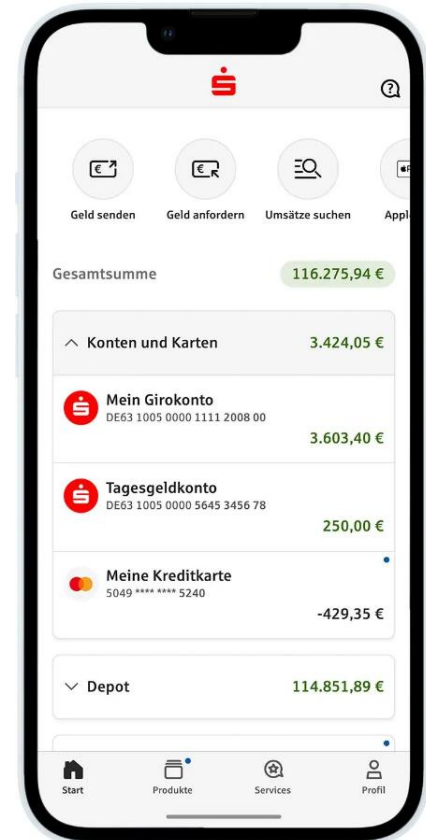
Einfach: Beratungs- und Serviceleistungen der Sparkasse Altötting-Mühldorf telefonisch abrufen.

- Kredit- und Leasingverträge
- Kontoeröffnungen
- Service-Aufträge
- Kredit- oder Sparkassenkarten beantragen/sperrern
- Beratung zu Geldanlage, Vorsorge und Risikoabsicherung

Persönlich: Unsere Businessexperten als Ihre persönlichen Ansprechpartner – sie kennen die regionalen Gegebenheiten bestens und stehen Ihnen in allen Belangen zur Seite.

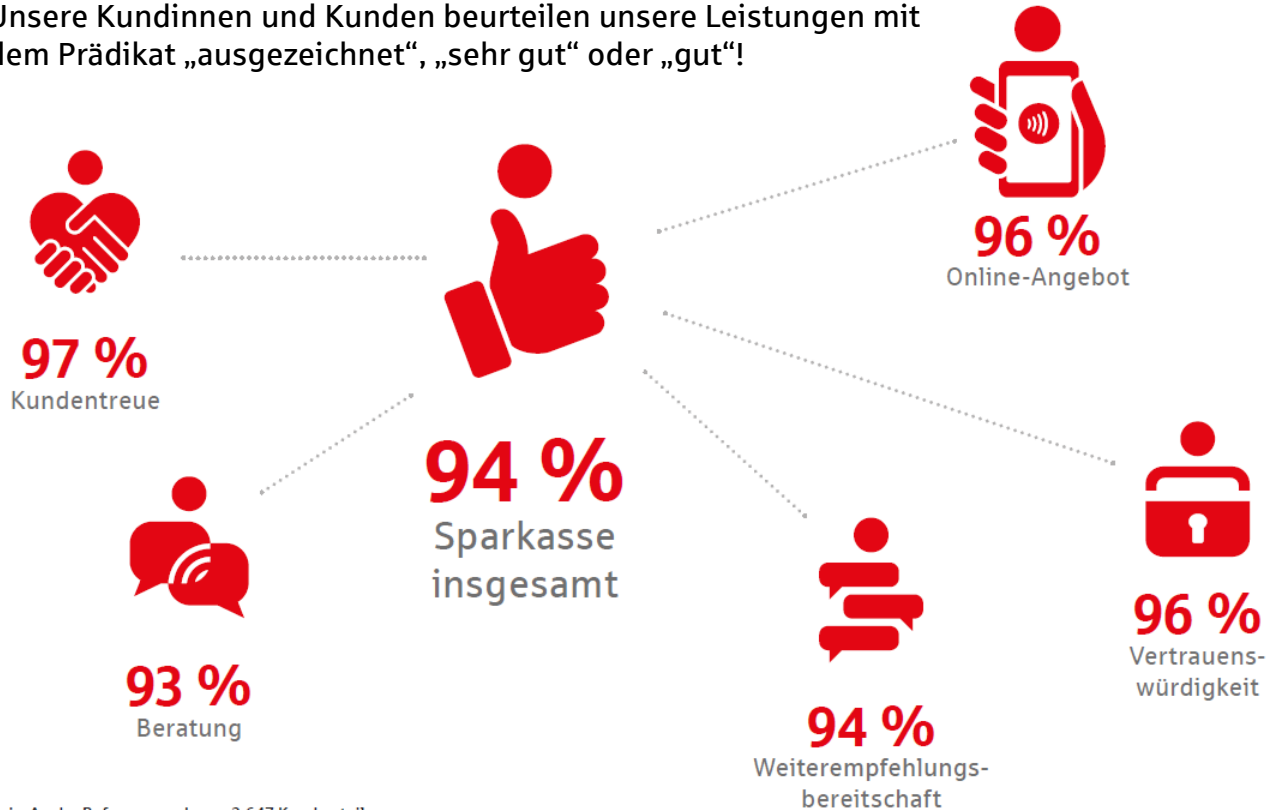
Sicher: Durch moderne Legitimationsverfahren ist das BusinessCenter nicht nur einfach, sondern besonders sicher.

- Von über **96.732 Girokonten** werden **76 %** auch **online** geführt
- **Täglich** mehr als **15.240 Besuche** in unserer Internetfiliale, dies entspricht jährlich 5,6 Mio. Besuchen
- **96 %** der Privatkundinnen und -kunden beurteilen unser Onlinebanking mit „ausgezeichnet“, „sehr gut“ oder „gut“
- **Steigerung der Online-Banking-Kunden** in 2022 um **8,7 %**
- **Elektronisches Postfach** – **monatlich** werden für mehr als **65.000 Kundinnen und Kunden** über **170.000 Dokumente** bereitgestellt. Dies stellt einen bedeutenden **Nachhaltigkeitsbeitrag** dar



Kundenbefragung

Unsere Kundinnen und Kunden beurteilen unsere Leistungen mit dem Prädikat „ausgezeichnet“, „sehr gut“ oder „gut“!





Ausgangslage



Geschäfts-
entwicklung 2022



Partner vor Ort



Nachhaltiges
Handeln



Ausblick und
Zusammenfassung

Nachhaltiges und ressourcenschonendes Handeln

ein **barrierefreier** Zugang zu unseren Filialen ist uns wichtig



Schaffung von barrierefreien Filial- und Wohnflächen nach **neuesten energetischen Standards** mit Erdwärmenutzung in Mühldorf Nord



um den CO₂-Ausstoß bei unserem eigenen Fuhrpark zu reduzieren, setzen wir auf Fahrzeuge

mit Elektro- und Hybridantrieb



in den vergangenen elf Jahren konnten wir durch Flächenoptimierung und LED-Technik unseren Stromverbrauch um



49 % reduzieren



um **34 %** konnten wir in den letzten sechs Jahren unseren Papierverbrauch reduzieren

unsere Post versenden wir klimaneutral über GOGREEN der Deutschen Post



als umweltengagierter Betrieb sind wir Mitglied im Umweltpakt Bayern

Nachhaltigkeitsinventur

- Bestandsaufnahme zur Nachhaltigkeit

Verringerung CO₂-Ausstoß

- Ermittlung des CO₂-Ausstoßes
- Umsetzung von Maßnahmen
- CO₂-neutraler Geschäftsbetrieb bis spätestens 2035

Nachhaltig investieren

- Neu- und Umbau von Gebäuden

PV-Anlage auf eigenen Gebäuden

- Installation von insgesamt 120 kWp bis Ende 2022, und weitere ca. 160 kWp in 2023
- Der damit produzierte Strom entspricht 40 % des jährlichen Verbrauchs

Beitrag zum Gemeinwesen in der Region

- Großer Arbeitgeber, Spenden und Sponsoring, Auftragsvergabe an Firmen in der Region
- Steuerzahlung von 5,5 Mio. Euro in 2022

Verantwortung in der Region



Private Kundinnen und Kunden zu nachhaltigen Wertpapieren aus unserem Portfolio beraten.



Kundinnen und Kunden bei Investitionen in klimafreundliche Technik und Digitalisierung beraten.

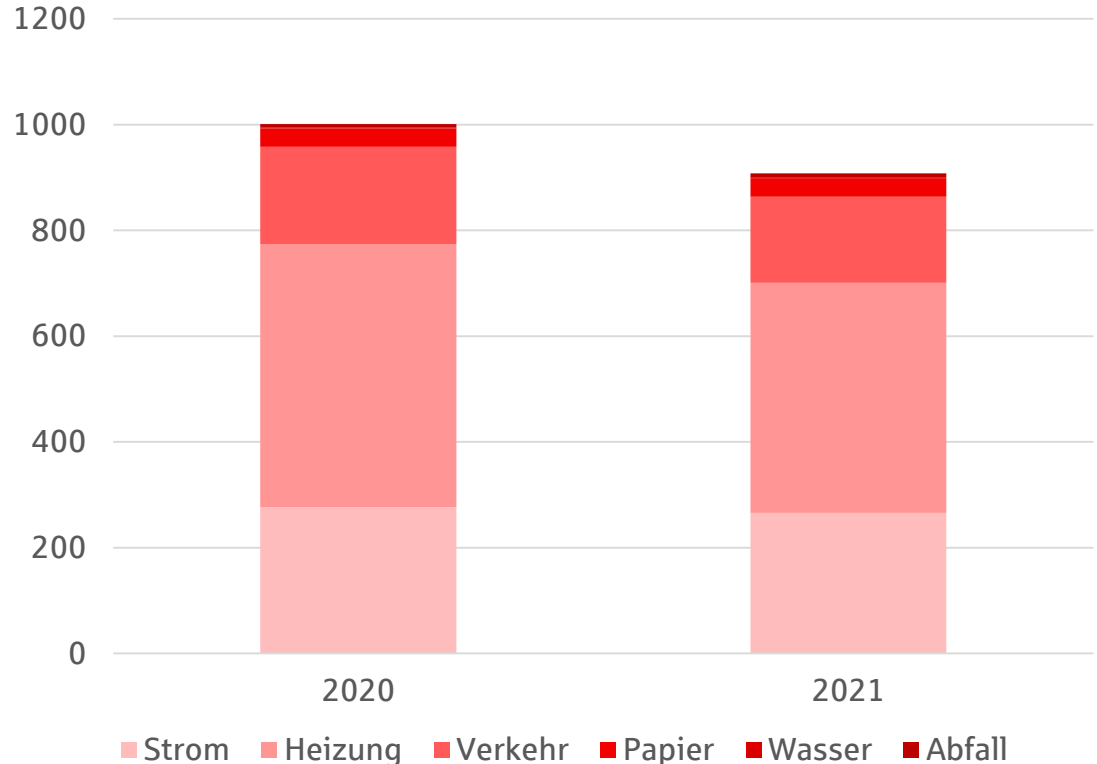


Unternehmen, gewerbliche Kundinnen und Kunden beim Wandel unterstützen und zu Anpassungsinvestitionen beraten.

Verringerung CO₂-Ausstoß

- Ermittlung des CO₂-Ausstoßes und Umsetzung von Maßnahmen
- CO₂-neutraler Geschäftsbetrieb bis spätestens 2035
- Weitere Installation von PV-Anlagen, energetische Sanierung der Hauptstelle in Mühlendorf

Tonnen CO₂ nach Kategorien



Nachhaltiges Handeln – Spenden und Sponsoring



über 410.000 Euro

Spenden und Sponsoring in 2022

für über **600**
geförderte Projekte

über 830.000 Euro

Stiftungsausschüttungen
seit Gründung



für **169**
geförderte Projekte



Wissenschaft,
Umwelt etc.

14 %



Kunst und Kultur

19 %



Sport

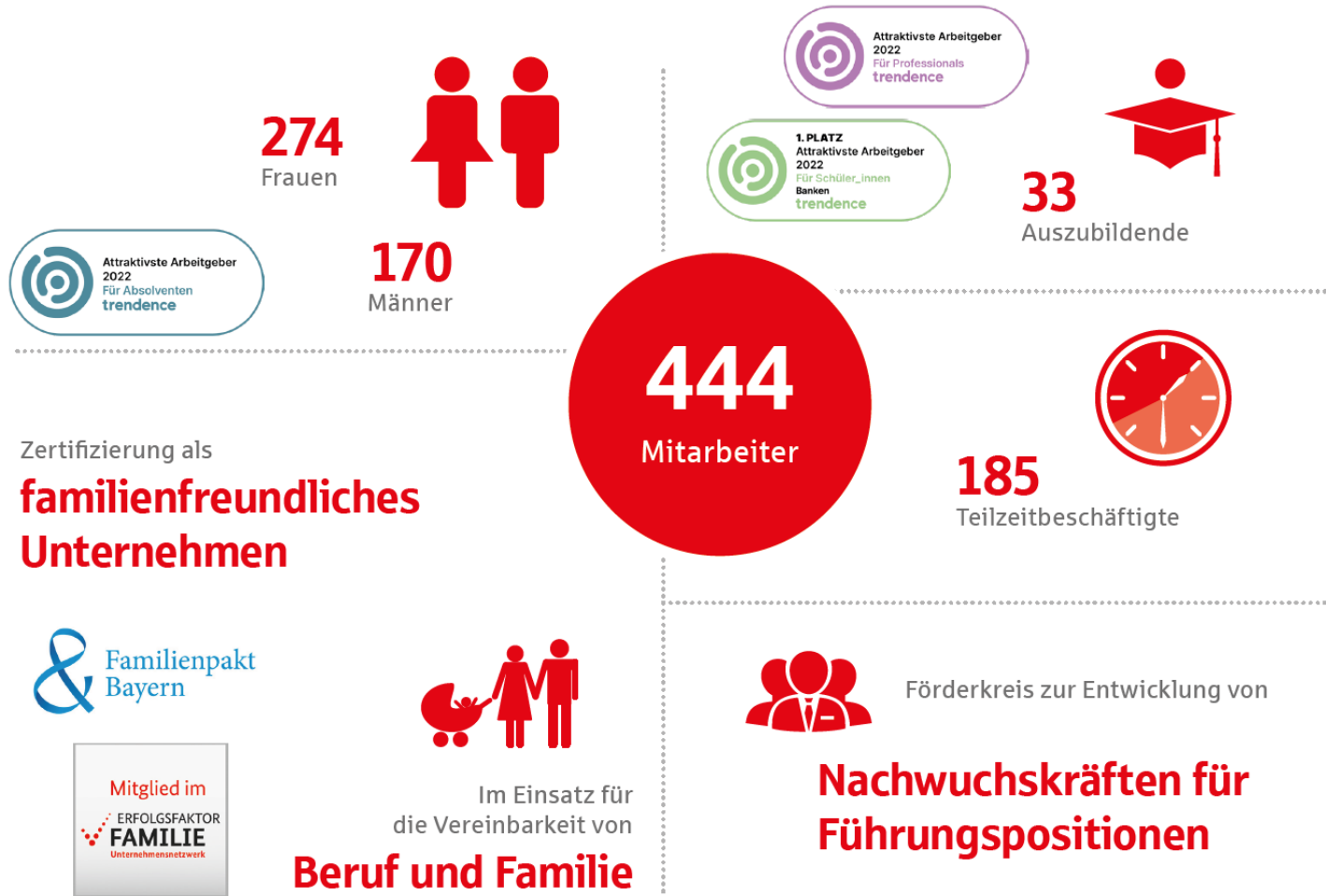
31 %



Bildung
& Soziales

36 %

Nachhaltiges Handeln – Attraktiver Arbeitgeber



Nachhaltiges Handeln – Attraktiver Arbeitgeber

- Vereinbarkeit von Familie und Beruf
- Unterstützung der Work-Life-Balance
- Flexible Arbeitszeitmodelle
- Mobiles Arbeiten in vielen Bereichen
- Betriebliches Gesundheitsmanagement (u. a. Jobrad, kostenfreie Getränke)
- Vielfältige Weiterbildungs- und Entwicklungsmöglichkeiten
- In 2022 ca. 1.100 Fortbildungstage (damit 20 % über Sparkassen-Ø)
- Mitarbeiterzufriedenheit Plattform „kununu“

4,2 ★★★★★☆

kununu Score

43 Bewertungen

94%

Weiterempfehlung

Letzte 2 Jahre



Nachhaltiges Handeln – Hochwertige Ausbildung

- Als **attraktiver Ausbilder** ermöglichen wir vielen jungen Menschen den Start ins Berufsleben
- Eine **intensive Begleitung** unserer Auszubildenden, innerbetriebliche Fortbildungen und Kurse zur Vorbereitung auf die Prüfungen sind bei uns selbstverständlich
- Zum **01.09.2023** starten wir mit **10 neuen Auszubildenden** ins neue Ausbildungsjahr



- **Ausbildung Bankkaufmann/-frau**
- **Duales Studium Bachelor of Arts**





Ausgangslage



Geschäfts-
entwicklung 2022



Partner vor Ort



Nachhaltiges
Handeln



Ausblick und
Zusammenfassung

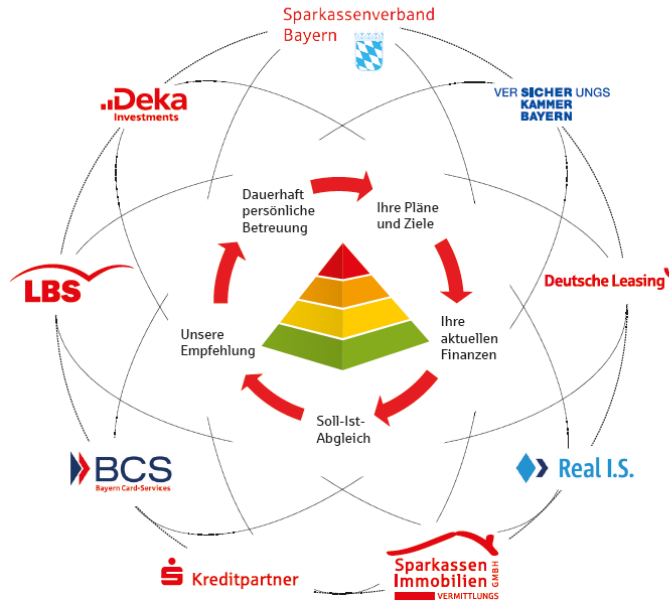
Ausblick



- Angesichts der gesamtwirtschaftlichen Prognosen erwartet die Sparkasse beim **Kundenkreditvolumen** ein **geringeres Wachstum** als in den Vorjahren, das bei den Unternehmen in erster Linie durch die Nachfrage nach Kreditmitteln für (Ersatz-)Investitionen, Betriebsmittel und Transformation getragen werden wird. Bei den Privathaushalten dürften **Finanzierungen für Bau** (inkl. Modernisierung und energetische Sanierung) im Vordergrund stehen
- Bei den **Kundeneinlagen** erwartet die Sparkasse eine **moderate Entwicklung**
- **Zusammenfassend** beurteilt die Sparkasse die Perspektiven für das **Geschäftsjahr 2023 nach wie vor kritisch, aber perspektivisch insgesamt positiver als im Vorjahr**. Viele **Einflussfaktoren** sind hier nur **schwer quantifizierbar**

Zusammenfassung und Fazit

Zahlen und Fakten



davon werden
76 %
online geführt

96.700
Girokonten

49 Geldautomaten
davon **28**
mit Einzahlungsfunktion

32
Standorte



444
Mitarbeiterinnen und
Mitarbeiter

davon **33**
Auszubildende

auf **vielen Wegen**
für Sie erreichbar

 Sparkasse
Altötting-Mühlendorf



persönlich



telefonisch



per Chat



online



mobile

5,6 Mio. Euro
Spenden und Sponsoring
seit 2010



an über **600**
Projekte jährlich

Kontinuität und Wandel

Die Sparkasse Altötting-Mühldorf ist seit 170 Jahren in der Region verwurzelt

Kontinuität und Stabilität als verlässlicher Partner für die Kundinnen und Kunden sowie die Belegschaft

Wandel und Weiterentwicklung an die sich veränderten Zeiten, vom Gründungsgedanken als erste Kreditinstitute in der Region, über die ersten Geldautomaten hin zu einem modernen Finanzpartner mit verschiedensten digitalen Zugangswegen



Karl Straßer
Stv. Vorsitzender
des Vorstands

Markus Putz
Vorsitzender des Vorstands

Bernd Renschler
Mitglied des Vorstands

Vorstandswechsel zum 01.12.2023

Künftiger Sparkassenvorstand:
Vorstandsvorsitzender Markus Putz
Vorständin Alexandra Schuhbauer



Markus Putz
Vorsitzender des Vorstands

Alexandra Schuhbauer
Generalbevollmächtigte und
künftige Vorständin

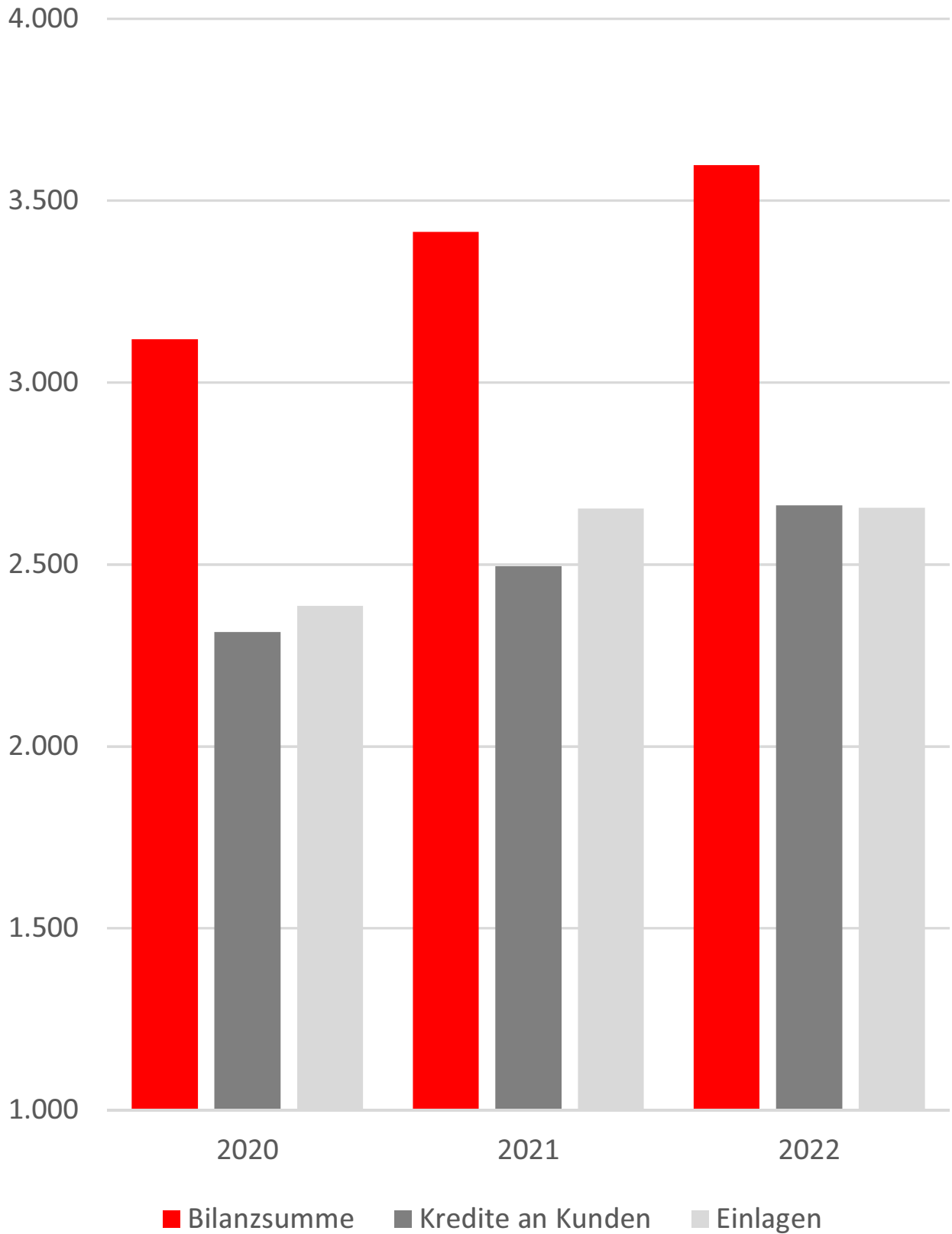
**MEHR MENSCH.
MEHR LEISTUNG.
MEHR WERT.**



**Sparkasse
Altötting-Mühldorf**

Entwicklung 2020 - 2022

(in Mio. €)



Zahlen & Fakten / Geschäftsjahr 2022	2022	2021
Bestände Bilanzstichtag	Mio. Euro	Mio. Euro
Bilanzsumme	3.598,0	3.416,9
Geschäftsvolumen (Kredite + anvertraute Gelder)	6.534,1	6.404,2
Forderungen	2.663,0	2.495,3
an Kunden (Kredite)		
hiervon: Kredite für den Wohnungsbau	1.682,2	1.561,2
Darlehenszusagen	533,2	573,1
Verbindlichkeiten	2.656,0	2.654,1
gegenüber Kunden		
anvertraute Gelder	3.871,1	3.908,9
Zinsüberschuss	43,4	40,8
Provisionsüberschuss	25,5	22,1
allgemeiner Verwaltungsaufwand	42,6	42,7
Betriebsergebnis vor Bewertung	26,8	20,9
Bilanzgewinn	3,3	3,2
	Euro	Euro
gesellschaftliches Engagement (Spenden/Sponsoring)	416.390	338.361
informativ: seit 2010	5.550.588	5.133.587
Stiftungsausschüttungen beide Stiftungen gesamt seit Gründung	830.800	777.300
geförderte Projekte beider Stiftungen gesamt seit Gründung	169	157
Stiftungskapital	3.000.000	3.000.000
	Anzahl	Anzahl
Kundenkonten	216.402	215.693
hiervon: Girokonten	96.732	95.770
Mitarbeiterinnen und Mitarbeiter	444	443
hiervon: Auszubildende	33	34
Geldautomaten	49	50
hiervon mit Einzahlungsfunktion	28	29
Überweisungsterminals	15	15
Kontoauszugsdrucker	21	21
tägliche Besuche Internet-Filiale	15.240	14.950