

## Pressemitteilung

### Sparkasse Altötting-Mühldorf – Stabile Entwicklung durch wachsendes Kundengeschäft

Mühldorf, im Juli 2022

Die **Sparkasse Altötting-Mühldorf** konnte ihre **stabile Entwicklung** auch in 2021 **fortsetzen**. Sie ist im Kundengeschäft weiter **gewachsen** und baute wichtige Geschäftsfelder wie das Wertpapiergeschäft weiter aus.

Die **Bilanzsumme stieg** im Jahr 2021 auf **3.417 Millionen Euro**. Die **Kundenkredite** liegen mit 2.495 Millionen Euro um 181 Millionen Euro **(+7,8 Prozent)** über dem Vorjahresniveau. In 26 Geschäftsstellen und den internen Bereichen kümmern sich **443 Mitarbeiterinnen und Mitarbeiter** um die **Finanzangelegenheiten unserer Kundschaft**. 34 junge Menschen absolvieren derzeit eine Ausbildung bei der Sparkasse.

#### Herausfordernde Zeiten

Auch das Jahr 2021 stand umfassend im Zeichen von Corona. Das hat nicht nur den Alltag der Menschen geprägt, sondern auch ihre Wünsche und Anforderungen hinsichtlich ihrer Geldgeschäfte. Die **Mitarbeiterinnen und Mitarbeiter** haben diese **Herausforderungen hervorragend gemeistert**. Hierzu wurde in 2021 das Arbeiten im Homeoffice nochmals deutlich erweitert. Durch den Ausbau der digitalen Lösungen, beispielsweise durch die digitale Beratung, treffen wir hier die Wünsche unserer Kunden. Für über **121.600** gewerbliche und private **Kundinnen und Kunden** ist die Sparkasse ein **verlässlicher Partner in der Region**.

#### Wachstum im Kundengeschäft

Die stabile Entwicklung in 2021 war geprägt von **Wachstumseffekten**. Als zentraler Anker konnte der Zuwachs der Girokonten um 1.070 Stück gegenüber dem Vorjahr fortgesetzt werden.

Seite 2

Pressemitteilung Juli 2022

Die **Bilanzsumme stieg** im Jahr 2021 auf **3.417 Millionen Euro**. Das weiterhin **starke Wachstum** von 297 Millionen Euro oder **9,5 Prozent** war im Vergleich zum Vorjahr wieder auf das Kundengeschäft zurückzuführen. Die Erwartungen zum Geschäftsverlauf haben sich erfüllt und wurden bei den Kundeneinlagen übertroffen.

Die **Kundenkredite** liegen mit 2.495 Millionen Euro um 181 Millionen Euro **(+7,8 Prozent)** über dem Vorjahresniveau. Die Veränderungen sind im Wesentlichen auf die verstärkte Nachfrage nach **Wohnungsbaukrediten** sowie **gewerblichen Finanzierungen** und Förderkrediten in Zusammenhang mit der COVID-19-Pandemie zurückzuführen. Im Wohnungsbau ist für **Modernisierungen/Sanierungen ein Zuwachs** zu verzeichnen.

Die **Kundeneinlagen** erhöhten sich **um 267 Millionen Euro** auf 2.654 Millionen Euro (+11,2 Prozent). Diese Entwicklung zeugt von hohem Vertrauen in die Sparkasse in einem negativen Zinsumfeld. Die Summe der **anvertrauten Gelder** liegt mittlerweile bei **3,9 Mrd. Euro**. Weiterhin ein wichtiger Bestandteil in der Vermögensanlage der Kunden ist das Wertpapiergeschäft. Die Beratung in nachhaltigen Produkten nimmt einen breiteren Raum ein.

Das **Betriebsergebnis vor Bewertung** liegt mit insgesamt **20,9 Millionen Euro** leicht unter dem Vorjahreswert. Der Zinsüberschuss als bedeutsamste Ertragsquelle konnte trotz der seit Jahren anhaltenden Null- bzw. Negativzinspolitik weiter stabilisiert werden. Der Provisionsüberschuss lag im Jahr 2021 über dem Vorjahreswert. Gründe hierfür waren das Wertpapiergeschäft und das Immobiliengeschäft.

### **Regionaler Finanzpartner**

Mit **93 Prozent** beurteilten in **2021 unsere Firmenkundschaft** die **Leistungen** der Sparkasse Altötting-Mühldorf mit „**ausgezeichnet**“, „**sehr gut**“ oder „**gut**“. Dies zeugt von einem hohen Maß an Vertrauen unserer Kundinnen und Kunden.

Die Erreichbarkeit der Sparkasse auf den verschiedensten Wegen ist hier ein entscheidender Faktor. Mit der Digitalisierung stellen wir – ergänzend zur persönlichen Beratung – durch **einfache und selbsterklärende Lösungen** ein noch **engeres Verhältnis** zu unserer Kundschaft her. Mehr als **14.950 Besucherinnen und Besucher in der Internet-Filiale** nutzen unseren Service- und Informationskanal täglich. Über unser Kundencenter mit über 200.000 Anrufen und unser Business-Center können die Kunden **bequem und einfach von Montag bis Freitag** eine Vielzahl von **Bankgeschäften tätigen**.

Die Nutzung der digitalen Lösungen nimmt hier laufend zu. In 2021 wurden bereits **74 Prozent der Girokonten online** geführt. Unsere Sparkassen-App wird mit fast **30.000 Nutzerinnen und Nutzern** deutlich mehr verwendet. Auch hier ist die Qualität ein wesentliches Merkmal; so wurde die **Sparkassen-App als beste Multibanking-Anwendung** ausgezeichnet.

### **Verantwortung in der Region**

Mit **443 Mitarbeiterinnen und Mitarbeitern und 34 Auszubildenden** ist die Sparkasse ein **bedeutender Arbeitgeber**. Um die Belegschaft durch alle Lebensphasen zu begleiten, bietet die Sparkasse **flexible Arbeitszeitmodelle, mobiles Arbeiten, Angebote zum betrieblichen Gesundheitsmanagement** und vielfältige **Weiterbildungs- und Entwicklungsmöglichkeiten** an. Mit über 1.100 Fortbildungstagen lag die Sparkasse Altötting-Mühldorf um 40 Prozent über den Durchschnitt der Sparkasse in Bayern.

Auch im Krisenjahr 2021 hat die Sparkasse mehr als 450 Projekte mit über 350.000 Euro in der Region gefördert. Als ein großer Förderer haben **verantwortungsvolles und nachhaltiges Handeln** und **gesellschaftliches Engagement** für die Sparkasse Altötting-Mühldorf eine **hohe Bedeutung**.

### **Nachhaltiges Handeln**

Vorstandsvorsitzender Markus Putz erklärte: „Wir haben 2021 eine **umfassende Nachhaltigkeitsinventur** durchgeführt. Das bedeutet, wir haben alle Bereiche der Sparkasse und dem Aspekt Nachhaltigkeit analysiert. Hierbei aufgedeckte Potenziale werden wir mit entsprechenden Maßnahmen heben. Unser Ziel ist es, bis **spätestens 2035 CO<sub>2</sub>-neutral** zu sein“. Beispielsweise werden in den Jahre 2021 und 2022 **PV-Anlagen mit circa 220 kWp** auf den Gebäuden installiert. Dies entspricht ca. 25 Prozent des jährlichen Verbrauchs der Sparkasse.

Darüber hinaus begleiten wir die Region beim notwendigen **Strukturwandel**, indem wir unsere **privaten Kundinnen und Kunden** durch **nachhaltige Wertpapiere** und der Investition in **klimafreundliche Techniken** bei Neu- und Umbauten unterstützen. Die Unternehmen, gewerbliche Kundschaft und Kommunen unterstützen wir durch **Anpassungsinvestitionen** bei diesem Wandel.

### **Ausblick**

Die schwierige Ausgangslage (Corona-Krise, Krieg in der Ukraine, Energiekrise, Inflation) zeigt deutliche Auswirkungen sowohl an den Zins- als auch Aktienmärkten. Diese **Entwicklungen werden auch die Entwicklung der Sparkasse** beeinflussen. Trotz der gesamtwirtschaftlichen Prognosen erwartet die Sparkasse beim Kundenkreditvolumen aber **weiterhin ein Wachstum**. Bei den Kundeneinlagen erwartet die Sparkasse einen leichten Anstieg. Zusammenfassend beurteilt die Sparkasse die Perspektiven für das **Geschäftsjahr 2022 kritischer als im Vorjahr**. Hier sind die wesentlichen Einflüsse nur bedingt quantifizierbar.

### **Fazit und Dank**

Die Sparkasse Altötting-Mühldorf konnte **2021 die stabile Entwicklung fortsetzen** und auf eine positive Geschäftsentwicklung zurückblicken.

Seite 5

Pressemitteilung Juli 2022

Der **Dank** gilt hierfür unseren mehr als **121.600 Kundinnen und Kunden**, die uns ihr Vertrauen schenken. Dies bildet die Basis für eine erfolgreiche betriebswirtschaftliche Entwicklung.

**Besonderer Dank** gilt auch unseren **Mitarbeiterinnen und Mitarbeitern**. Nur durch die herausragende Arbeit und das hohe Engagement ist es möglich, als Sparkasse Altötting-Mühldorf erfolgreich zu sein.



**Bildunterschrift:**

v. l.: stv. Vorstandsvorsitzender Karl Straßer, Vorstandsvorsitzender Markus Putz, Vorstandsmitglied Bernd Renschler

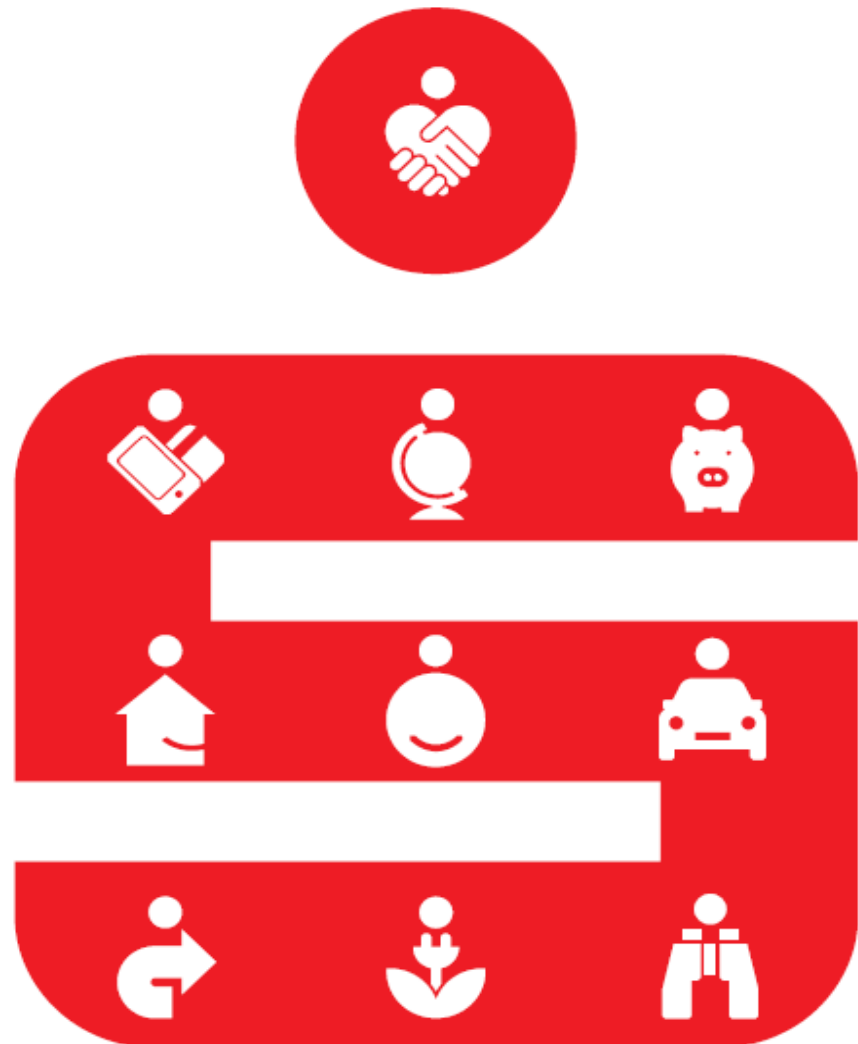
**Für weitere Informationen oder Fragen zur Pressemitteilung:**

Josef Wilhelm  
Leiter Vorstandssekretariat und Personal  
Sparkasse Altötting-Mühldorf  
Katharinenplatz 17, 84453 Mühldorf a. Inn  
Telefon 08631 611-8200  
Telefax 08631 611-8209  
[josef.wilhelm@spkam.de](mailto:josef.wilhelm@spkam.de)

# Bilanz- pressekonferenz

**Sparkasse Altötting-Mühldorf –  
Stabile Entwicklung durch  
wachsendes Kundengeschäft**

**5. Juli 2022**



## Agenda



Wirtschaftliches  
Umfeld und  
Ausgangslage



Zahlen und Fakten



Partner vor Ort



Verantwortung  
in der Region



Ausblick und  
Zusammenfassung

# Ausgangslage

2021 stand umfassend im Zeichen von Corona

- Unsere **Mitarbeiterinnen und Mitarbeiter** haben diese **Krise hervorragend gemeistert**
- **Arbeiten im Homeoffice wurde weiter ausgebaut**



- **Weiterer Ausbau der digitalen Lösungen**
  - Beispielsweise **digitale Beratung** für Kunden
  - interne Kommunikationsmittel
- **Partner der Kunden** in der Region, um diese **bestmöglich** in der Krise zu **unterstützen**



# Wirtschaftliches Umfeld

Marktentwicklung 2021

Volkswirtschaftliche Entwicklung

- **Wachstum des realen Bruttoinlandsprodukts** um 2,7 %
- Private **Konsumausgaben stagnierten** in 2021
- **Sparquote** der privaten Haushalte leicht rückläufig auf **15,0 %**
- **Anstieg der Verbraucherpreise** auch durch Engpässe und den Anstieg der Energiepreise
- **Robuster Arbeitsmarkt**
- **Negativzinsphase hält unverändert an**
- **Aktienmarkt in 2021 mit Schwankungen**

DAX Performance Index



# Geschäftsmodell

Hohes Vertrauen der Kunden und ein auf Nachhaltigkeit ausgelegtes Geschäftsmodell

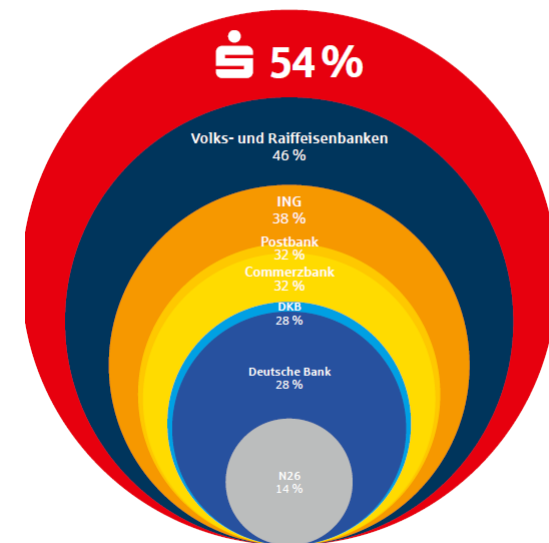
 Sparkasse  
Altötting-Mühlendorf

## Basis für den Erfolg in der Region:

- **Verlässlicher Partner** für über **121.600** gewerbliche und private Kundinnen und Kunden
- **Schnelle Entscheidungen vor Ort, regionale Marktkenntnis**
- **Auf Nachhaltigkeit ausgelegtes Geschäftsmodell**
- **Weiterhin genießen die Sparkassen höchstes Vertrauen**

*Wie viel Vertrauen haben Sie in die folgenden Geldinstitute?*

Basis: Befragte haben „(sehr) hohes Vertrauen“ | ohne „keine Angabe“, Mehrfachnennungen möglich



Quelle: Kantar im Auftrag des Deutschen Sparkassen- und Giroverbandes | 2021

## Agenda



Wirtschaftliches  
Umfeld und  
Ausgangslage



Zahlen und Fakten



Partner vor Ort



Verantwortung  
in der Region



Ausblick und  
Zusammenfassung

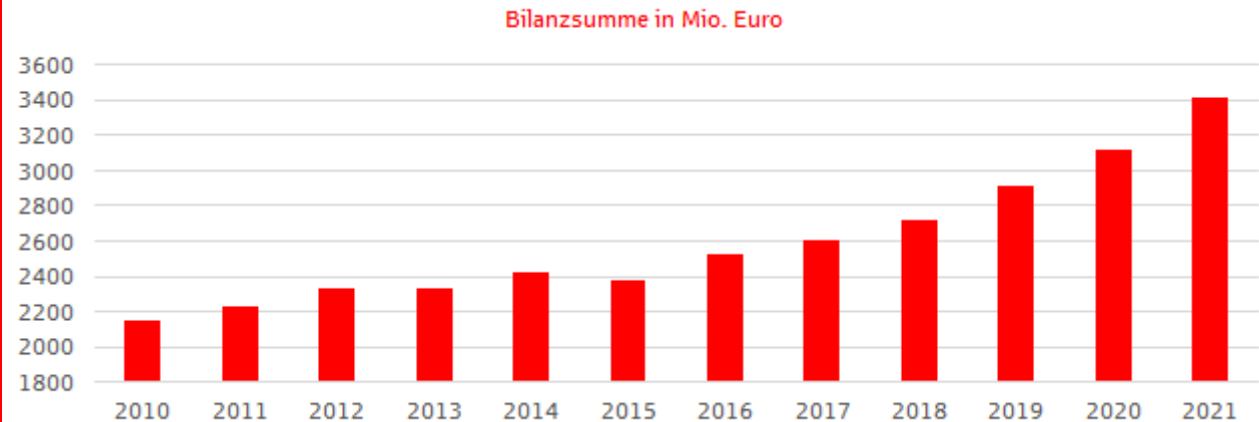
# Zahlen und Fakten

Bilanzsumme	Bilanzsumme um 9,5 % gesteigert auf 3.417 Mio. €
Kundenkredite	Kundenkredite um 7,8 % oder 181 Mio. € erhöht
Darlehenszusagen	Darlehenszusagen insgesamt 573 Mio. €
Nettoabsatz der Wertpapierumsätze	Wertpapierumsätze um 76 % gesteigert
Girokonten	Girokonten um 1.073 auf 95.770 Stück erhöht

Bestände zum Bilanzstichtag

# Zahlen und Fakten

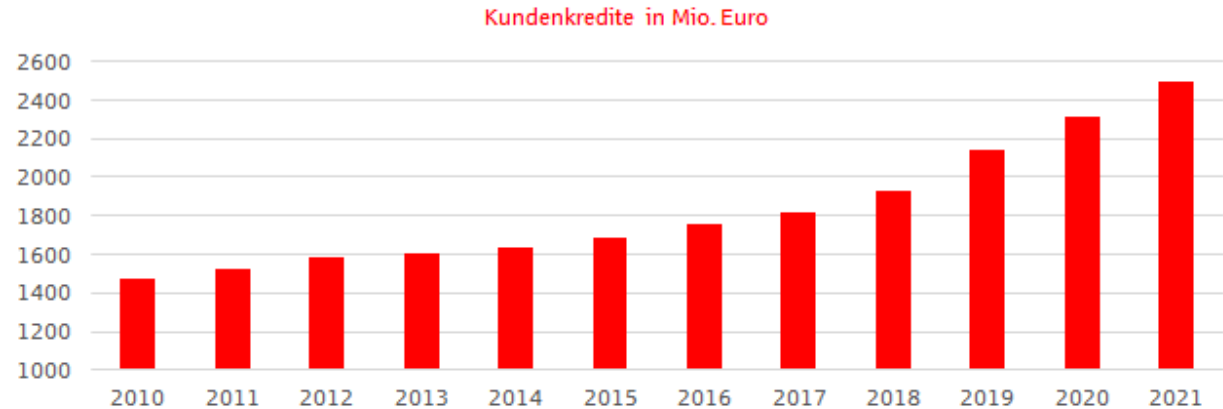
## Bilanzsumme



- Die **Bilanzsumme** stieg im Jahr 2021 auf **3.417 Mio. €**
- Das weiterhin **starke Wachstum** von **297,4 Mio. €** oder **9,5 %** war im Vergleich zum Vorjahr wieder auf das **Kundengeschäft** zurückzuführen
- Die **Erwartungen** zum **Geschäftsverlauf** haben sich **erfüllt** und wurden bei den **Kundeneinlagen übertroffen**

# Zahlen und Fakten

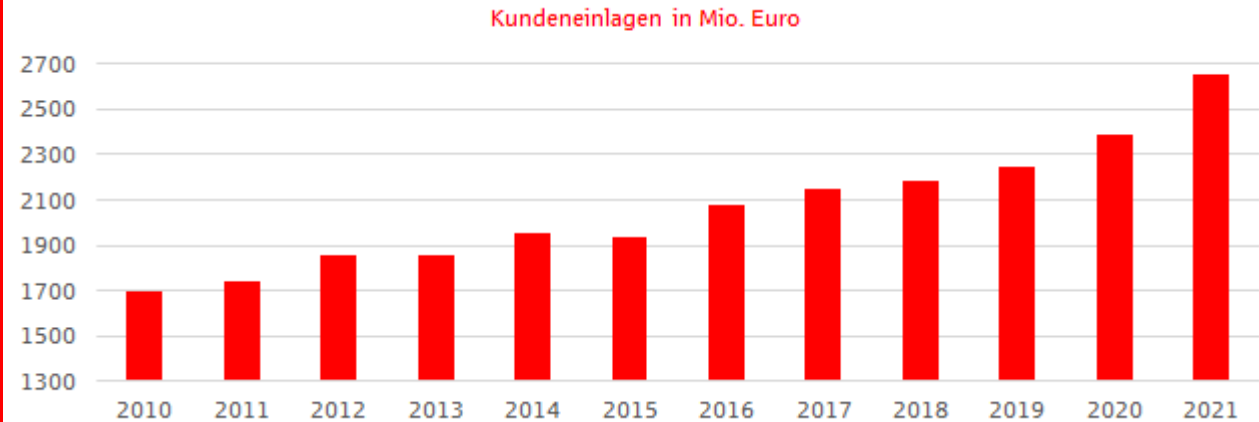
## Kundenkredite



- Die Kundenkredite liegen mit **2.495,3 Mio. €** um **181 Mio. € (+7,8 %)** über dem Vorjahresniveau
- Die **Veränderungen** sind im Wesentlichen auf die verstärkte Nachfrage nach **Wohnungsbaukrediten** sowie **gewerblichen Finanzierungen** und **Förderkrediten** im Zusammenhang mit der COVID-19-Pandemie zurückzuführen. Im Wohnungsbau ist für **Modernisierungen/Sanierungen ein Zuwachs** zu verzeichnen

# Zahlen und Fakten

## Einlagen und Geldvermögen



- Die Kundeneinlagen erhöhten sich um **267,3 Mio. €** auf **2.654,1 Mio. € (+11,2 %)**
- Diese **Entwicklung** zeugt von hohem Vertrauen in die Sparkasse in einem **negativen Zinsumfeld**
- Die Summe der anvertrauten Gelder liegt mittlerweile bei **3,9 Mrd. €**
- Weiterhin ein **wichtiger Bestandteil** in der Vermögensanlage der Kunden ist das **Wertpapiergeschäft**. Die Beratung in **nachhaltigen Produkten** nimmt einen **breiteren Raum** ein

# Zahlen und Fakten

Wertpapieranlagen,  
Online-Lösungen und  
Immobilien  
weiterhin gefragt

Anzahl der  
Kundendepots

**Erneute Steigerung der Kundendepots  
um 7,9 %**

Depotvolumen  
der Kunden

**Ausbau des Kundendepotvolumens  
um 32,6 % auf insgesamt 864 Mio. €**

Online-Nutzung  
Girokonto

**Online-Nutzungsquote 74 %  
51 % der Kunden nutzen die  
Sparkassen-App**

Immobilien-  
vermittlungen

**Steigerung des Vermittlungsvolumens  
um 23 % auf 40,1 Mio. €**



# Zahlen und Fakten

## Ertragsentwicklung

- Das **Betriebsergebnis** vor Bewertung liegt mit insgesamt 20,9 Mio. € leicht unter dem **Vorjahreswert**
- Der **Zinsüberschuss** als bedeutsamste Ertragsquelle konnte trotz der seit Jahren anhaltenden Null- bzw. Negativzinspolitik weiter **stabilisiert** werden
- Der **Provisionsüberschuss** lag im Jahr 2021 **über** dem **Vorjahreswert**. Gründe hierfür waren das **Wertpapiergeschäft** und das **Immobiliengeschäft**
- Die allgemeinen **Verwaltungsaufwendungen** sind leicht um **3,2 % gestiegen**. Durch ein konsequentes **Kostenmanagement** konnte der Anstieg in Grenzen gehalten werden
- Die **Kapitalbasis** konnte weiter ausgebaut werden und **überschreitet** mit **rund 14,4 %** (nach Gewinnzuführung 2021) die vorgeschriebenen 8 %

# Zahlen und Fakten

## Fazit

- Die Sparkasse kann in Anbetracht der Einschränkungen durch die COVID-19-Pandemie auf ein **positives Geschäftsjahr 2021** zurückblicken
- Unter Berücksichtigung der gesamtwirtschaftlichen sowie branchenspezifischen Tendenzen kann die **geschäftliche Entwicklung** und die Vermögens- und Finanzlage als **zufriedenstellend beurteilt** werden
- Die **Ertragslage zeigte sich stabil**. Die erforderlichen Bewertungsmaßnahmen konnten aus dem laufenden Ergebnis dargestellt werden
- Insgesamt führte die Sparkasse **6,8 Mio. € an Steuern** ab
- Die **Eigenkapitalbasis** wurde durch den **Jahresüberschuss weiter gestärkt**

## Agenda



Wirtschaftliches  
Umfeld und  
Ausgangslage



Zahlen und Fakten



Partner vor Ort



Verantwortung  
in der Region



Ausblick und  
Zusammenfassung

## Partner vor Ort – Qualitätsgarantien

- Die **Zufriedenheit** unserer **Kundinnen und Kunden** steht bei uns im **Mittelpunkt**

Das garantieren wir:

- **Beratungs-Garantie**
- **Service- und Antwortgarantie**
- **Schnelle-Finanzierungs-Garantie**
- **Technik-Garantie**
- **GiroComfort-Zufriedenheits-Garantie**



## Partner vor Ort – Kundenzufriedenheit – Firmenkunden

### Kundenbefragung

Unsere Kundinnen und Kunden beurteilen unsere Leistungen mit dem Prädikat „ausgezeichnet“, „sehr gut“ oder „gut“!



## Partner vor Ort – Wie Sie uns erreichen – Digitales Angebot



online



mobile

- Von über **95.770 Girokonten** werden **74 %** auch **online** geführt
- **Täglich** mehr als **14.950 Besuche** in unserer Internetfiliale, dies entspricht jährlich 5,4 Mio. Besuchen
- **93 %** der Firmenkunden beurteilen unser Onlinebanking mit „ausgezeichnet“, „sehr gut“ oder „gut“



**Onlinebanking ist einfach.**

### ONLINEBANKING IN DER INTERNET-FILIALE

Flexibles Banking, egal ob am PC, Tablet oder Smartphone.

### ONLINEBANKING MIT DER APP

Kompaktes Banking für unterwegs mit unseren Sparkassen-Apps inkl. GiroCode, Fotoüberweisung und giropay. Einfache Verwaltung des Sparkassen- und Dekabank-Depots mit der S-Invest App.

### MULTIBANKING UND PERSÖNLICHES FINANZMANAGEMENT

Hinzufügen von Konten anderer Banken und Sparkassen für einen noch besseren Überblick. Umsätze kategorisieren und grafisch auswerten. Vertragscheck mit Kündigungs- und Vertragswechselservice.

### HYBRIDE BERATUNG

Beratung vor Ort, telefonisch und digital mittels Screen-Sharing durch Ihren Berater oder Ihre Beraterin.

### DIREKT-PRODUKTE

Ausgewählte Produkte einfach und bequem online abschließen.

### MASTERCARD IDENTITY CHECK

App S-ID-Check herunterladen und mit der Kreditkarte noch sicherer online shoppen.

### YES, DER IDENTITÄTSDIENST

Bequem und schnell online bei YES-Partnern registrieren und einloggen – mit voller Kontrolle der eigenen Daten im Onlinebanking.

### GIROPAY

Sicher online bezahlen „made in germany“ sowie schnell und einfach von Handy überweisen.

### KONTOWECKER

Verschiedene Weckerarten informieren Sie automatisch über Kontoveränderungen, z. B. der Depot- oder Kreditkartenwecker.

### ELEKTRONISCHES POSTFACH

Persönliches Postfach im Onlinebanking für Kontoauszüge, Dokumente und Benachrichtigungen.

### DIREKT-BERATUNG

Beratung per Telefon durch unser Kundencenter.

### ZUGANGSSICHERUNG

Sicherheit im Onlinebanking mit pushTAN oder chipTAN.

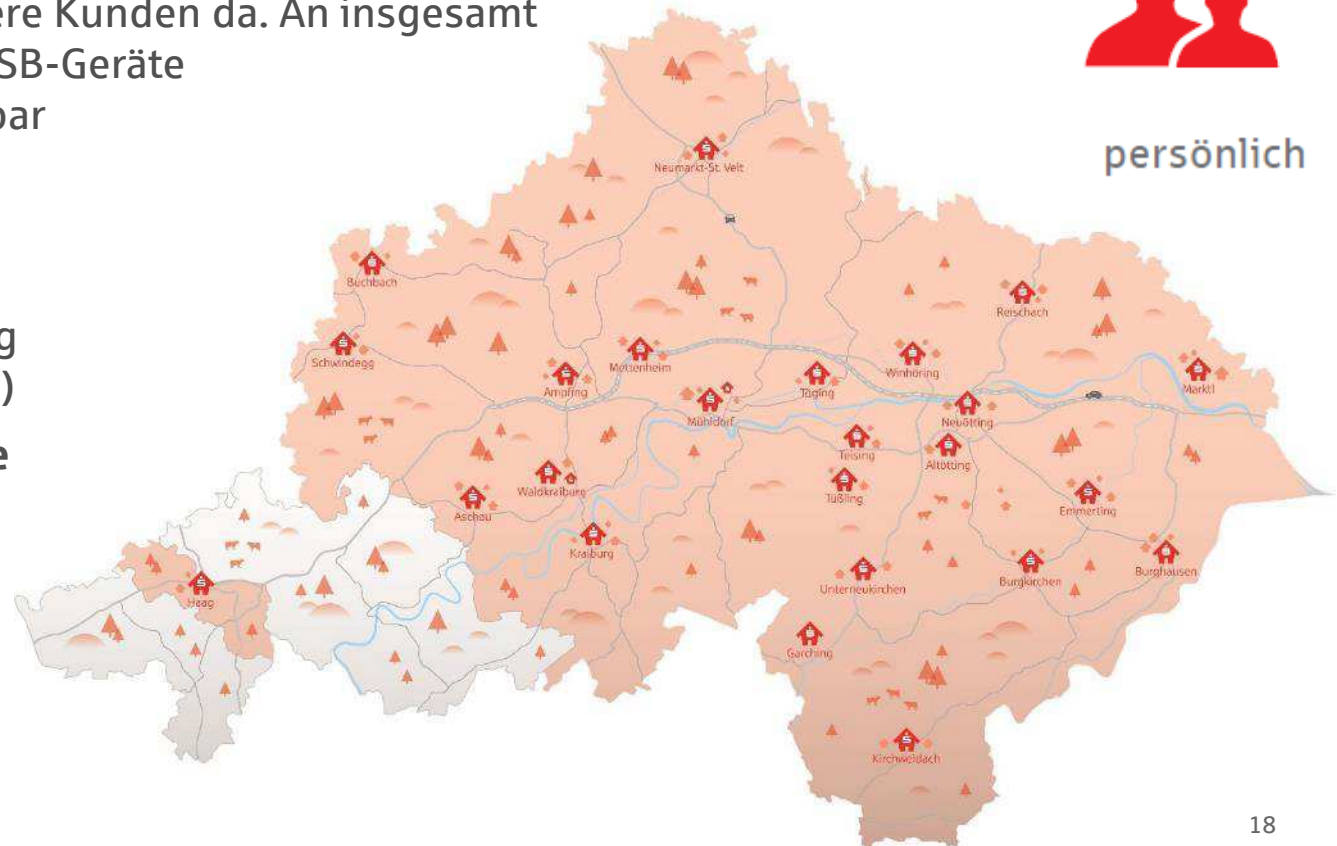
## Partner vor Ort – Wie Sie uns erreichen

In unseren 26 Filialen in den Landkreisen Altötting und Mühldorf sind wir persönlich für unsere Kunden da. An insgesamt 32 Standorten sind unsere SB-Geräte täglich 24 Stunden erreichbar



persönlich

- **Beratungszeiten:**  
**Montag bis Freitag,**  
**von 8:00 bis 19:00 Uhr**  
(nach Terminvereinbarung  
und als Digitale Beratung)
- **Insgesamt 104 SB-Geräte**



## Partner vor Ort – unsere Erreichbarkeit

In unserem Kundencenter erreichen Sie unsere Berater/-innen:  
**Montag bis Freitag, von 8:00 bis 18:00 Uhr**

- Per **Telefon** unter 08631 611-0
  - Per **Text-Chat** über [www.spkam.de](http://www.spkam.de)
  - Per **WhatsApp-Chat** an 08631 611-0
- 
- Im Durchschnitt nehmen die Berater/-innen im Kundencenter im Jahr **über 200.000 Anrufe** bei einer **hohen Erreichbarkeitsquote** entgegen



telefonisch



per Chat

### Beratung

- Termine für persönliche Beratung vereinbaren
- Onlinebanking-Support

### Karten, Kreditkarten

- Beantragen
- Sperren

### Zahlungsverkehr

- Überweisungen
- Daueraufträge

### Kontoinformation

- Kontowecker einrichten
- Kontostand
- Umsatzabfrage



## Partner vor Ort – digitale Beratung und digitale Lösungen

- **Digitale Beratung**
  - **Egal wo** – im Garten, auf der Couch oder unterwegs
  - **Jederzeit** während der **Beratungszeiten**
  - Vom **Girokonto bis zur Altersvorsorge**
  - **Natürlich mit dem persönlichen Berater**
- **Digitale Lösungen**
  - **Sparkassen-App – Mobile Banking premium**
  - **Fast 30.000 Nutzerinnen und Nutzer bzw. 51 % der Online-Banking-Kunden**
  - **Einfache Freigabe** durch Push-TAN-App
  - Von **Stiftung Warentest** als **beste Multibanking-Anwendung** ausgezeichnet



Stiftung Warentest	<b>GUT (1,8)</b>
Finanztest	Sparkassen-App iOS
1	Versionsnr. 5.13.1
	<b>Ausgabe</b> <b>02/2022</b>
	www.test.de

22BZ75

## Partner vor Ort – Immobilien-Vermittlung

- Sparkassen-Finanzgruppe ist Deutschlands größter Maklerverbund
- Immobilienprofis vor Ort
- Kostenloser S-ImmoPreisfinder



## Agenda



Wirtschaftliches  
Umfeld und  
Ausgangslage



Zahlen und Fakten



Partner vor Ort

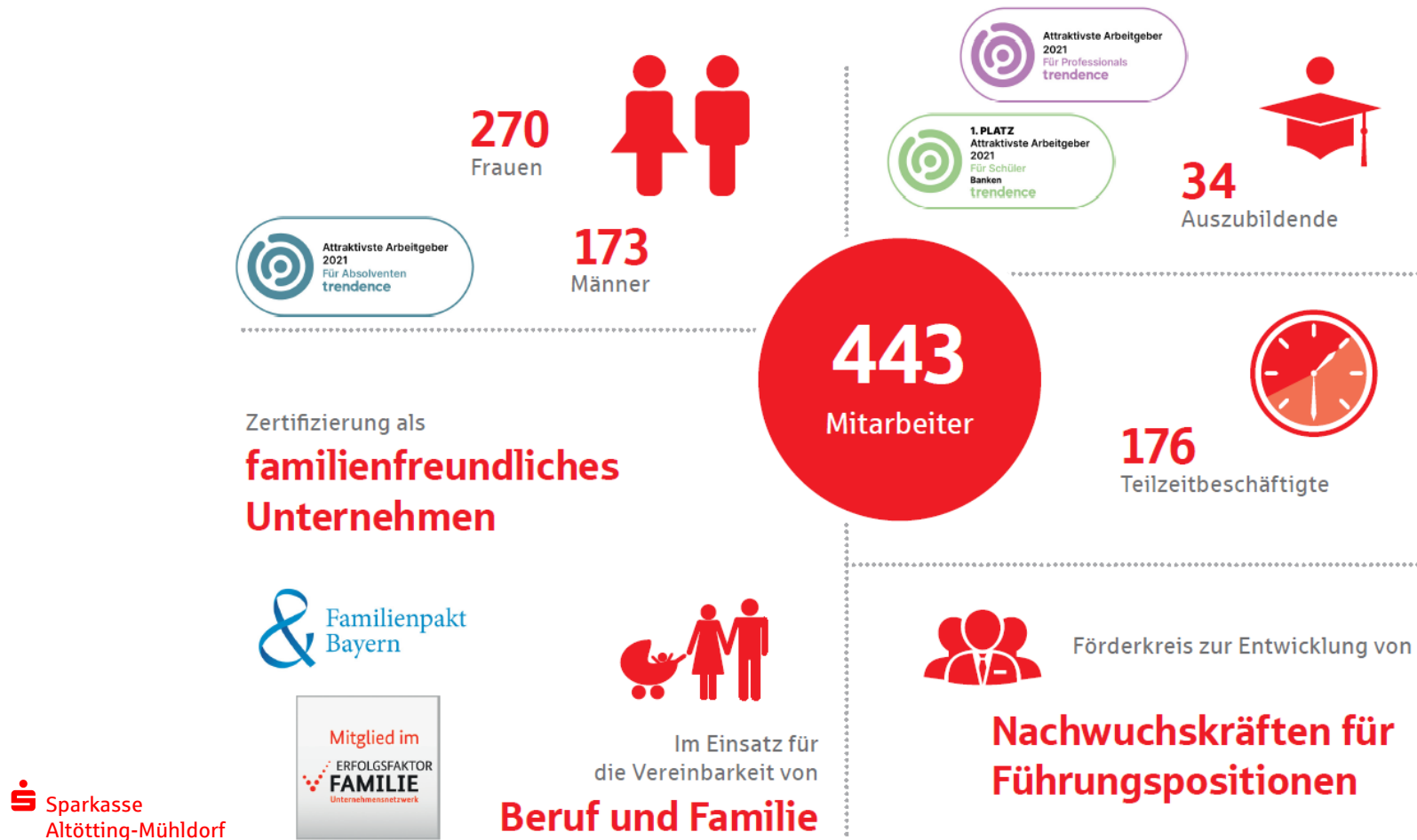


Verantwortung  
in der Region



Ausblick und  
Zusammenfassung

# Verantwortung in der Region – Attraktiver Arbeitgeber



## Verantwortung in der Region – Attraktiver Arbeitgeber

- **Vereinbarkeit von Familie und Beruf**
- **Unterstützung der Work-Life-Balance**
- **Flexible Arbeitszeitmodelle**
- **Mobiles Arbeiten in vielen Bereichen**
- **Betriebliches Gesundheitsmanagement**
  - Angebot zum Job-Fahrrad
- **Vielfältige Weiterbildungs- und Entwicklungsmöglichkeiten**
  - **In 2021 ca. 1.100 Fortbildungstage**  
(Damit 40 % über Sparkassen-Ø)





## Verantwortung in der Region – Hochwertige Ausbildung

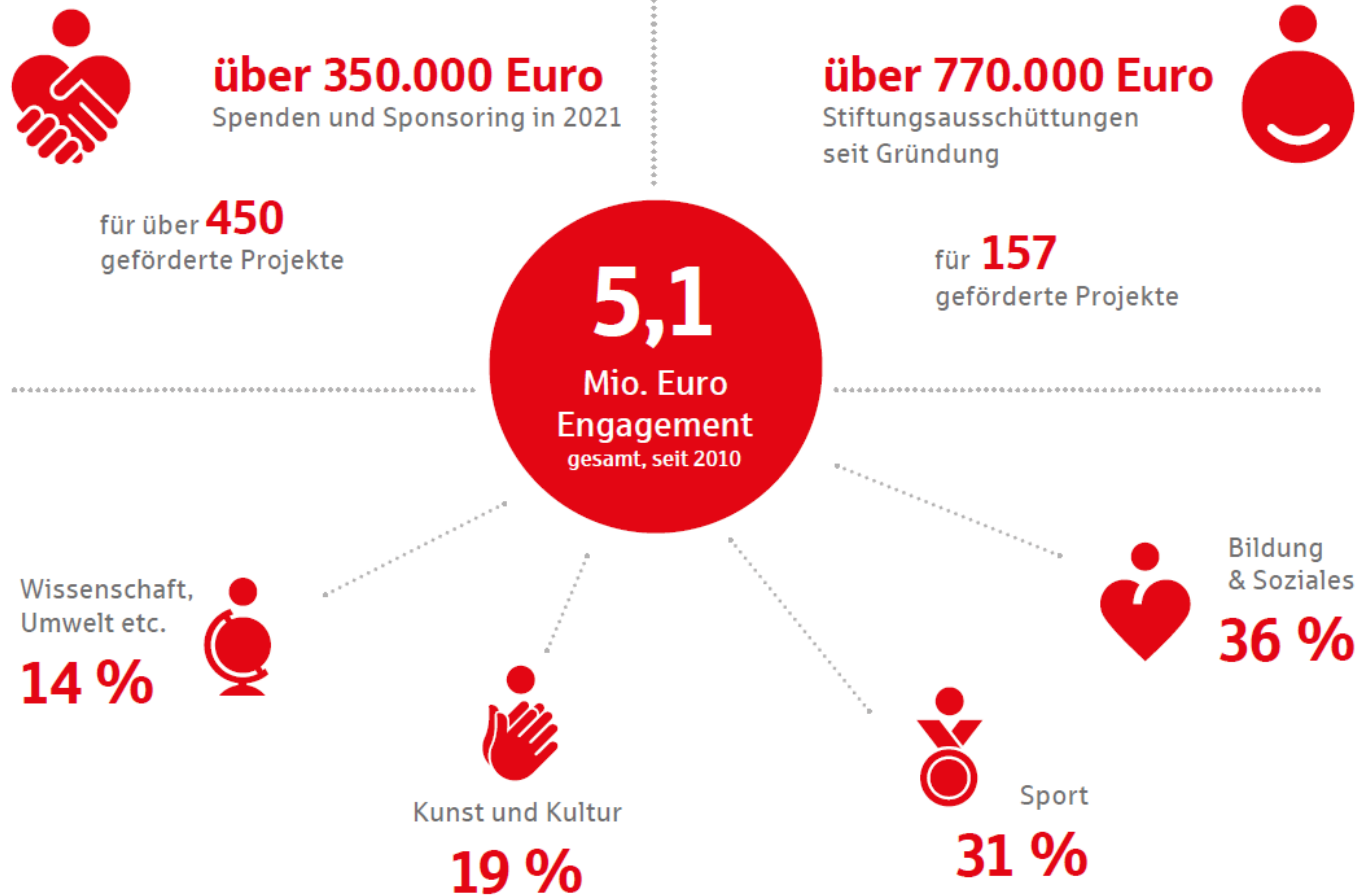
- Als **attraktiver Ausbilder** ermöglichen wir vielen jungen Menschen den Start ins Berufsleben
- Eine **intensive Begleitung** unserer Auszubildenden, innerbetriebliche Fortbildungen und Kurse zur Vorbereitung auf die Prüfungen sind bei uns selbstverständlich
- Zum **01.09.2022** starten wir mit **12 neuen Auszubildenden** ins neue Ausbildungsjahr (davon zwei Verbundstudenten)



- Ausbildung Bankkaufmann/-frau
- Duales Studium Bachelor of Arts



## Verantwortung in der Region – Spenden und Sponsoring



# Verantwortung in der Region – Nachhaltiges Handeln

## Nachhaltiges und ressourcenschonendes Handeln

ein **barrierefreier** Zugang zu unseren Filialen ist uns wichtig



Schaffung von barrierefreien Filial- und Wohnflächen nach **neuesten energetischen Standards** mit Erdwärmenutzung in Mühl Dorf Nord



um den CO<sub>2</sub>-Ausstoß bei unserem eigenen Fuhrpark zu reduzieren, setzen wir auf Fahrzeuge **mit Elektro- und Hybridantrieb**

 Sparkasse  
Altötting-Mühl Dorf

in den vergangenen elf Jahren konnten wir durch Flächenoptimierung und LED-Technik unseren Stromverbrauch um



**43 %** reduzieren



um **34 %** konnten wir in den letzten sechs Jahren unseren Papierverbrauch reduzieren

unsere Post versenden wir klimaneutral über GOGREEN der Deutschen Post



als umweltengagierter Betrieb sind wir Mitglied im Umweltpakt Bayern



## Verantwortung in der Region – Nachhaltiges Handeln – vielfältige Aktivitäten



### Nachhaltigkeitsinventur

- Bestandsaufnahme zur Nachhaltigkeit



### Verringerung CO<sub>2</sub>-Ausstoß

- Ermittlung des CO<sub>2</sub>-Ausstoßes und Umsetzung von Maßnahmen
- CO<sub>2</sub>-neutraler Geschäftsbetrieb bis spätestens 2035



### PV-Anlage auf eigenen Gebäuden

- Installation von insgesamt 120 kWp in 2021 / weitere mind. 100 kWp in 2022 geplant
- Der dann produzierte Strom entspricht 25 % des jährlichen Verbrauchs



### Beitrag zum Gemeinwesen in der Region

- Großer Arbeitgeber, Spenden und Sponsoring, Auftragsvergabe in der Region
- Steuerzahlung von 6,7 Mio. € in 2021



### Nachhaltig Investieren

- Neu- und Umbau von Gebäuden

## Verantwortung in der Region – Nachhaltiges Handeln

Unterstützen der gewerblichen und privaten Kunden bei der Transformation zu einer klimafreundlichen Wirtschaft



**Private Kunden** durch nachhaltige Wertpapiere aus unserem Portfolio bei der Anlageentscheidung unterstützen



**Kundinnen und Kunden** wird geraten, bei Neu- und Umbau in klimafreundliche Technik zu investieren und die Möglichkeiten der Digitalisierung zu nutzen



**Unternehmen, gewerbliche Kundschaft und Kommunen** beim Wandel und bei Anpassungsinvestitionen unterstützen

## Agenda



Wirtschaftliches  
Umfeld und  
Ausgangslage



Zahlen und Fakten



Partner vor Ort



Verantwortung  
in der Region



Ausblick und  
Zusammenfassung

# Ausblick

## Wirtschaftliche Entwicklung

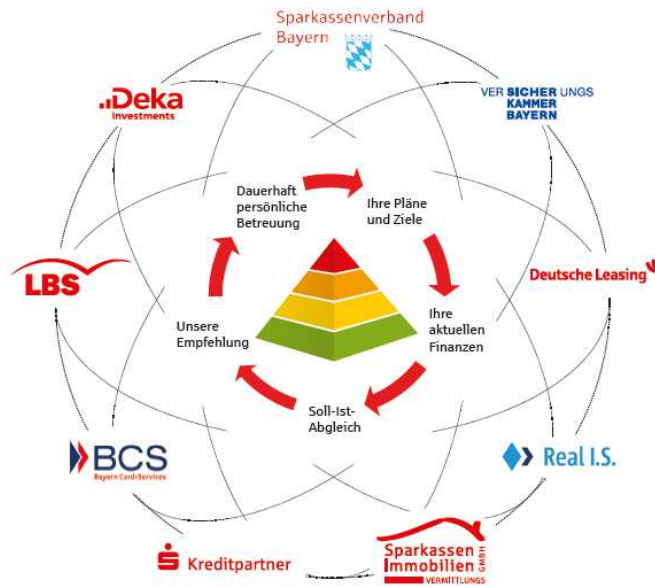


### Wirtschaftliche Entwicklung

- Die **schwierige Ausgangslage** (Corona-Krise, Krieg in der Ukraine, Energiekrise, Inflation) zeigt **deutliche Auswirkungen** sowohl an den Zins- als auch Aktienmärkten. Diese Entwicklungen werden auch die Entwicklung der Sparkasse beeinflussen
- Trotz der gesamtwirtschaftlichen Prognosen erwartet die Sparkasse beim **Kundenkreditvolumen** aber weiterhin ein **Wachstum**
- Bei den **Kundeneinlagen** erwartet die Sparkasse einen **leichten Anstieg**
- **Zusammenfassend** beurteilt die Sparkasse die Perspektiven für das **Geschäftsjahr 2022 kritischer als im Vorjahr**. Hier sind die wesentlichen **Einflüsse** nur **bedingt quantifizierbar**

# Zusammenfassung und Fazit

## Zahlen und Fakten



davon werden  
**74 %**  
online geführt

**95.700**  
Girokonten

**52** Geldautomaten  
davon **29**  
mit Einzahlungsfunktion

**32** Standorte



**443**  
Mitarbeiterinnen und  
Mitarbeiter

davon **34**  
Auszubildende



auf **vielen Wegen**  
für Sie erreichbar



persönlich



telefonisch



per Chat



online



mobile

 Sparkasse  
Altötting-Mühlendorf

**5,1 Mio. Euro**  
Spenden und Sponsoring  
seit 2010



an über **450**  
Projekte jährlich

# Danke!

Die Sparkasse Altötting-Mühldorf konnte die **stabile Entwicklung fortsetzen und auf eine positive Geschäftsentwicklung zurückblicken.**

Der **Dank** gilt hierfür unseren mehr als **121.600 Kundinnen und Kunden**, die uns ihr Vertrauen schenken. Dies bildet die Basis für eine erfolgreiche betriebswirtschaftliche Entwicklung.

Besonderer Dank gilt auch unseren **Mitarbeiterinnen und Mitarbeitern**. Nur durch die **herausragende Arbeit** und das **hohe Engagement** ist es möglich, als Sparkasse Altötting-Mühldorf **erfolgreich** zu sein.



**Vielen Dank!**

**MEHR MENSCH.  
MEHR LEISTUNG.  
MEHR WERT.**



**Sparkasse  
Altötting-Mühldorf**